

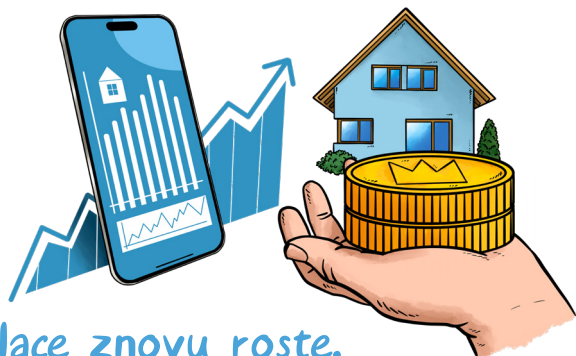
# AVENIR KLIENTŮM

Bc. Eliška FRAŇKOVÁ



## Vážení klienti a přátelé AVENIRu,

přinášíme vám další přehled aktuálních témat, která dnes řeší mnoho domácností — od vývoje hypoték a rostoucí inflace, přes zajištění na stáří až po praktické rady před letní dovolenou. Protože správná rozhodnutí je vždy lepší řešit včas než na poslední chvíli.



## Inflace znovu roste. Hypotéky mohou zdražit

Dubnová inflace v Česku překvapila růstem na 2,5 %. To může znamenat, že úrokové sazby zůstanou vyšší déle, než se čekalo.

A právě to se může promítnout i do hypoték. Banky totiž reagují na vývoj sazeb ČNB a dražší peníze na trhu. Levnější hypotéky, na které řada lidí čekala, tak mohou přijít později nebo jen velmi pomalu.

Pokud plánujete koupi nemovitosti nebo refinancování, vyplatí se aktuální situaci sledovat a zbytečně nečekat na výrazné zlevnění hypoték.

## Kdo se o vás postará ve stáří?

Spoléhat v budoucnu jen na státní důchod nemusí stačit. Populace stárne a stát zároveň hledá cesty, jak zpomalit růst výdajů na důchody. V posledních letech proto upravuje parametry výpočtu důchodů, valorizace i takzvanou zásluhovost.

To v praxi znamená, že systém se spíše snaží výdaje redukovat než důchody výrazně zvyšovat. I lidé s vyššími příjmy tak mohou v budoucnu dostat relativně nižší důchod, než očekávají.

Právě proto je důležité začít řešit důchod včas. Nejen formou vlastních úspor a investic, ale také kontrolou toho, co o vás eviduje stát. Mnoho lidí totiž až těsně před penzí zjistí, že nemají správně započítané všechny odpracované doby nebo chybí některé podklady. A tehdy už bývá často pozdě vše jednoduše napravit.

### Pomůžeme vám zjistit:

- jaký státní důchod můžete očekávat,
- zda máte správně započítané všechny doby,
- a případně, jak lze některé chybějící období ještě doplnit, pokud to legislativa umožňuje.

Čím dříve se situace začne řešit, tím více možností obvykle existuje.



## Bliží se léto. Nezapomeňte na dálniční známky

S blížící se letní sezonou a dovolenými vyrazí stále více lidí autem do zahraničí. Ať už míříte do Chorvatska, Itálie nebo jen na prodloužený víkend za hranice, vyplatí se před cestou zkontrolovat platnost dálničních známek.

Oficiální český portál edalnice.cz dnes nenabízí pouze nákup české elektronické dálniční známky, ale obsahuje také odkazy na oficiální prodejce známek v dalších zemích střední Evropy.

### Oficiální odkazy pro nákup známek:

- Slovensko – [eznamka.sk](http://eznamka.sk)
- Maďarsko – [nemzetiutdij.hu](http://nemzetiutdij.hu)
- Slovinsko – [evinjeta.dars.si](http://evinjeta.dars.si)
- Rakousko – [shop.asfinag.at](http://shop.asfinag.at)
- Švýcarsko – [via.admin.ch](http://via.admin.ch)
- Rumunsko – [rovigneta.ro](http://rovigneta.ro)
- Bulharsko – [bgtoll.bg](http://bgtoll.bg)

Díky využití oficiálních webů se můžete vyhnout zbytečně drahým přepravním portálům, které si často účtují vysoké poplatky navíc.

Před odjezdem doporučujeme vše vyřídit s předstihem online a zkontrolovat také správně zadanou registrační značku a platnost známky. Stačí pár minut a na dovolenou můžete vyrazit bez zbytečných komplikací.



## Cestovní pojištění nepodceňujte. Rozdíl poznáte hlavně v krizové situaci

S blížící se letní sezonou si většina lidí řeší hlavně ubytování a dopravu. Cestovní pojištění ale často přichází na řadu až na poslední chvíli — a přitom právě ono může na dovolené ušetřit statisíce i spoustu starostí.

Důležité není jen mít pojištění sjednané, ale hlavně správně vybrat pojišťovnu a kvalitní asistenční službu. Právě asistence rozhoduje o tom, jak rychle a kvalitně vám někdo pomůže při úrazu, nemoci, nehodě nebo problémech s autem v zahraničí.

Pro cesty po Evropě doporučujeme minimálně 10 mil. Kč na pojištění léčebných výloh. Mimo Evropu, například do USA, Kanady nebo exotických destinací, je vhodné mít krytí v desítkách až stovkách milionů korun. Náklady na zdravotní péči tam mohou být extrémně vysoké.



### Mnoho lidí také neví, že si mohou na dobu dovolené:

- připojistit auto havarijně,
- rozšířit nebo vylepšit asistenční služby k vozidlu,
- nebo sjednat kvalitnější krytí podle destinace a plánovaných aktivit.

Rozdíly mezi jednotlivými pojišťovnami jsou často výrazné — nejen v ceně, ale hlavně v tom, jak fungují v reálných situacích.

Rádi vám pomůžeme vybrat správné cestovní pojištění i asistenci tak, aby vás na dovolené nic nepřekvapilo.